

지극히 거룩하신 그리스도의 성체성혈대축일 부속가 [가해]

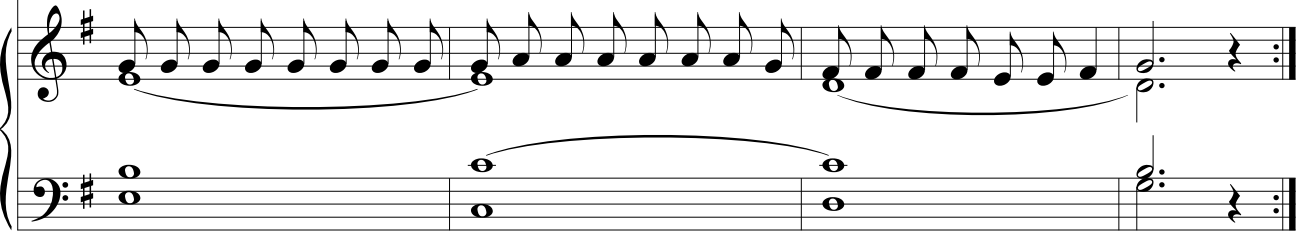
1. 찬양 하 라 시 온 이 여 목 자 시 며 인 도 자 신 구 세 주 를 찬 양 하 - 라.
 5. 앙 링 차 고 유 쾌 하 게 기 뵈 노 래 함 께 불 러 오 약 하 며 찬 양 하 - 라.
 9. 그 리 스 도 명 하 시 니 만 기 찬 때 에 하 신 대 로 기 념 하 며 거 행 한 - 다.
 13. 빵 과 술 의 형 상 안 에 표 징 들 로 드 러 나 는 날 할 신 비 감 취 있 - 네.
 17. 선 인 악 인 모 시 지 만 운 명 만 은 서 로 달 삶 과 죽 음 갈 라 진 - 다.
 21. 천 사 의 빵 길 손 으 식 자 녀 들 의 참 된 음 식 개 에 는 주 지 마 - 라.

2. 정 성 다 해 찬 양 하 라 찬 양 하 고 찬 양 해 도 우 리 능 력 부 족 하 - 다.
 6. 성 대 하 다 이 날 축 일 찬 성 체 성 사 제 정 하 심 기 념 하 는 날 이 로 - 다.
 10. 거룩 하 신 말 씀 따 라 빵 과 술 을 축 성 하 여 구 원 위 해 봉 헌 한 - 다.
 14. 살 은 음 식 피 는 음 료 두 가 지 의 형 상 안 에 그 리 스 도 온 전 하 - 다.
 18. 악 인 죽 고 선 인 사 니 함 께 먹 은 사 람 운 명 다 르 고 도 다 르 도 - 다.
 22. 이 사 악 과 파 스 카 양 선 조 들 이 먹 은 만 나 이 성 사 의 예 표 로 - 다.

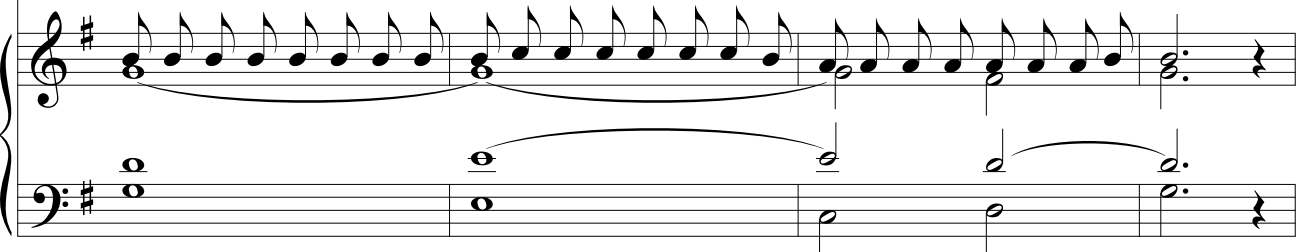
3. 생 명 주 는 천 상 양 식 모 두 함 께 기 념 하 며 오 늘 특 히 찬 송 하 라.
 7. 새 임 금 님 베푸 난 치 새 파 스 카 새 법 으 로 낡 은 예 식 끝 내 도 다.
 11. 모 든 교 우 믿 는 교 리 빵 이 변 해 성 체 되 고 술 이 변 해 성 혈 된 다.
 15. 나 님 없 고 갈 림 없 어 온 전 하 신 주 예 수 님 모 든 이 가 모 시 도 다.
 19. 나 님 성 체 조 각 마 다 온 전 하 게 주 예 수 님 계 시 움 을 의 심 마 - 라.
 23. 참 된 음 식 착 한 목 자 주 예 수 님 저 희 에 게 크 신 자 비 베풀 소 서.



4. 거룩하 온 만찬 때에 열 두 제자 받아 모신 그 빵이 틀림없 다.
8. 새것와서 옛것 쫓고 예표가 고진 리오니 어둠대 신 빛이 온 다.
12. 물질 세계 넘어서 니 감 각 으 로 알 수 없 고 믿 음 으 로 확 신 한 다.
16. 한 사 람 도 천 사 람 도 같 은 주 님 모 시 어 도 무 궁 무 진 끝 이 없 네.
20. 겉 모 습 은 쪼 개 져 도 가 리 키 는 실 체 만 은 손 상 없 이 그 대 로 다.
23. 저 희 먹 여 기 르 시 고 생 명 의 땅 이 고 시 어 영 생 행 복 보 이 소 서.



24. 전 지 전 능 주 예 수 님 이 세 상 에 죽 을 인 생 저 세 상 에 들 이 시 - 어,



하 늘 시 민 되 게 하 고 주 님 밥 상 함 께 앓 는 상 속 자 로 만 드 소 서.

